

Betongstation CCS 3021-ELVIRA



Cementvåg med omlastningsstup



Service rum: kompressor, flödesmätning, vattentank och tillsatsdosering



Anläggningen är klar att driftsättas inom mycket kort tid efter transport

CCS 3021- Elvira är en betongvägningsfabrik, där materialet doseras automatiskt och därefter matas direkt in betongbilens blandartrumma för produktion av färdigblandad betong. I standardutförandet är kapaciteten 120 kubikmeter färdigblandad betong per timme.

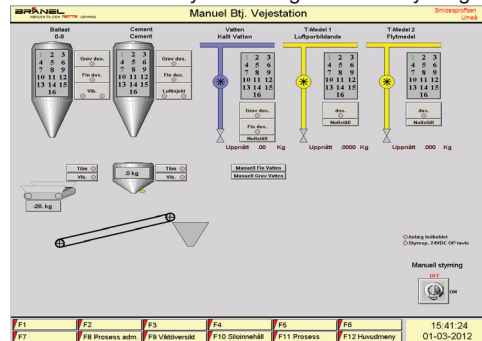
- Hela anläggningen leveras som standard ISO containerstorlek
- Anläggningen är anpassad till EN 206-1, klass 1 - betong
- Produktionskapacitet är baserad på produktion av betong i en 6 m³ betongroterbil med ett 60 sekunders tidsfönster för byte av bilar
- Flytande betongtillsatsmedel doseras som koncentrat
- Styrsystemet kan utrustas med GPS-övervakning av betongbilar

Anläggningen kan uppgraderas med:

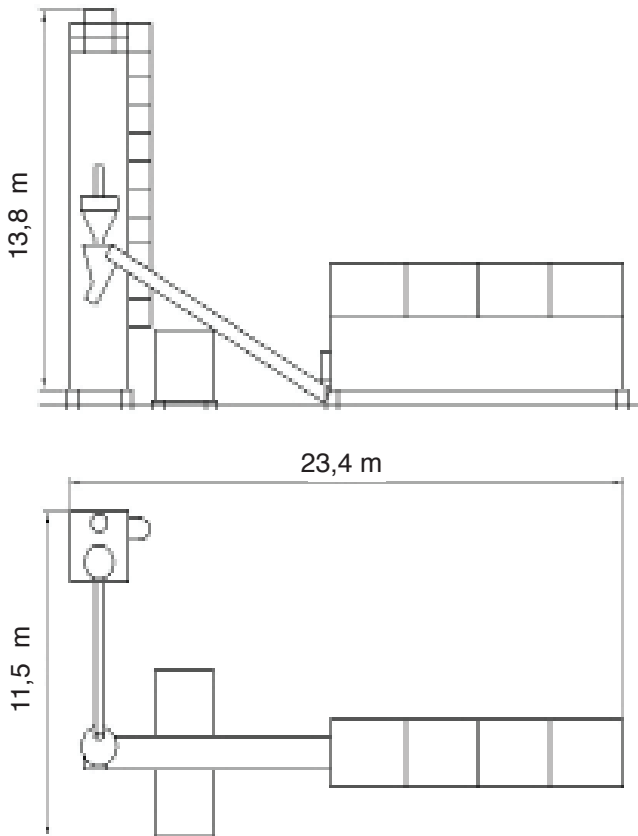
- Ökad produktionskapacitet för fullt utnyttjande av stora betongbilar
- Blandare för produktion av betong (0,5 - 2,5 m³ per sats), med möjlighet att docka vågfabriken mot blandaren
- Värmeenhet för tining av frusen ballast, och produktion av betong med en förvald temperatur
- Kylanhet för produktion av kvävgaskylad betong
- Utökad cementsilovolym, 4 x 70= 280 m³
- Utökad ballastsilovolym, 4 x 60= 240 m³



Kontrollrum med styrutrustning och datorstyrning



CCS 3021 - ELVIRA



TEKNISKA DATA

Kapacitet: 3 m³ per sats, 120 m³/tim.

Ballastvolym: 4 x 10 m³= 40 m³

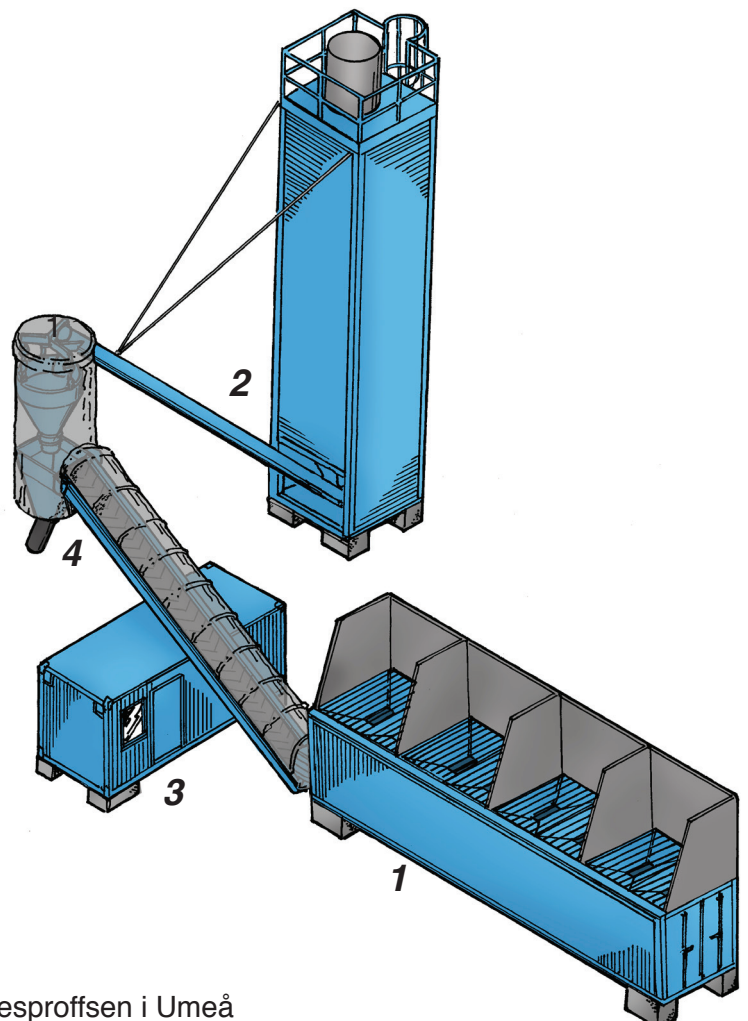
Cementvolym: 60 m³.

Elkraft: 3x400 VAC, 50 Hz, 125 kVA.

Leveransomfång: 100 container fot.

CCS 3021 KOMPONENTER

- 1** Ballastdoseringscontainer 40'
Ballastmottagningsfickor med vikbara skärmar och galler.
Doseringsluckor. Ballastvågbandtransportör.
- 2** Cementsilocontainer 40' med påfyllnadsledning, filter, säkerhetsventil, nivågivare, skruvtransportör för transport till vågkärl.
- 3** Kontrollrum/servicecontainer 20' med styrsystem.
Kallvattentank 1000 l, med pump och ventiler.
Tillsatsdoseringsenheter (2 st) med flödesmätare och ventiler samt tryckluftkompressor.
- 4** Bandtransportör, kapacitet 120 kg/sek.
Omlastningsstup för ballast, cement, vatten och flytande betongkemikalier.



SMIDES
proffsen

AB Smidesproffsen i Umeå
Förrådsvägen 18, 901 32 Umeå
Tel: 090 - 71 51 90 Fax: 090 - 71 51 99
info@smidesproffsen.se www.smidesproffsen.se